

Outlook Live-Dokumentation

1. Outlook Live Anmeldung:

Über folgenden Link gelangt man zum Outlook Live: <http://outlook.com/mslive.htl3.at>

Als Username wird der Folgende verwendet: v.nname@mslive.htl3.at

Anschließend das Passwort (Standard Passwort aus den AINF-Sälen) eingeben und auf Anmelden klicken.

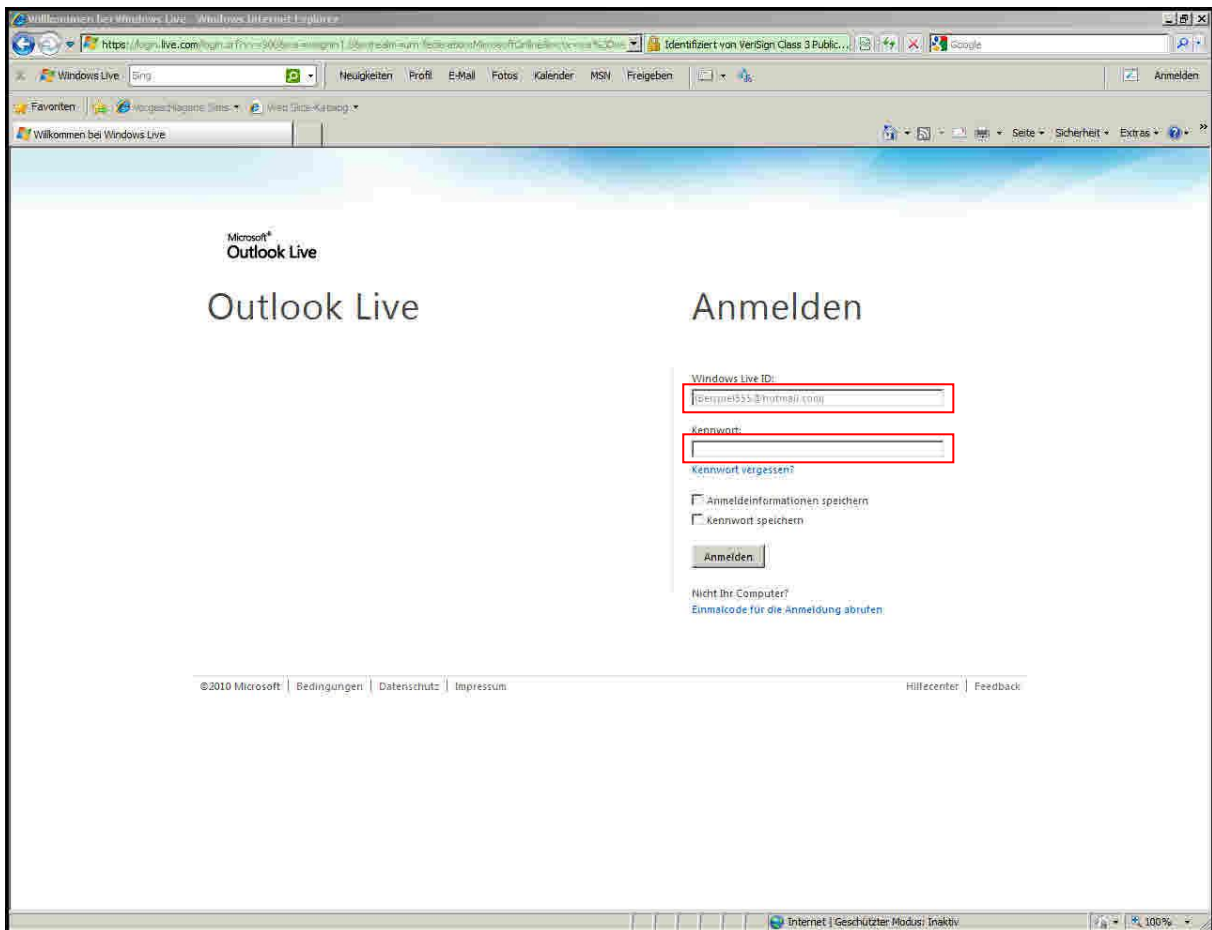


Abbildung 1

2. Outlook Live Oberfläche:

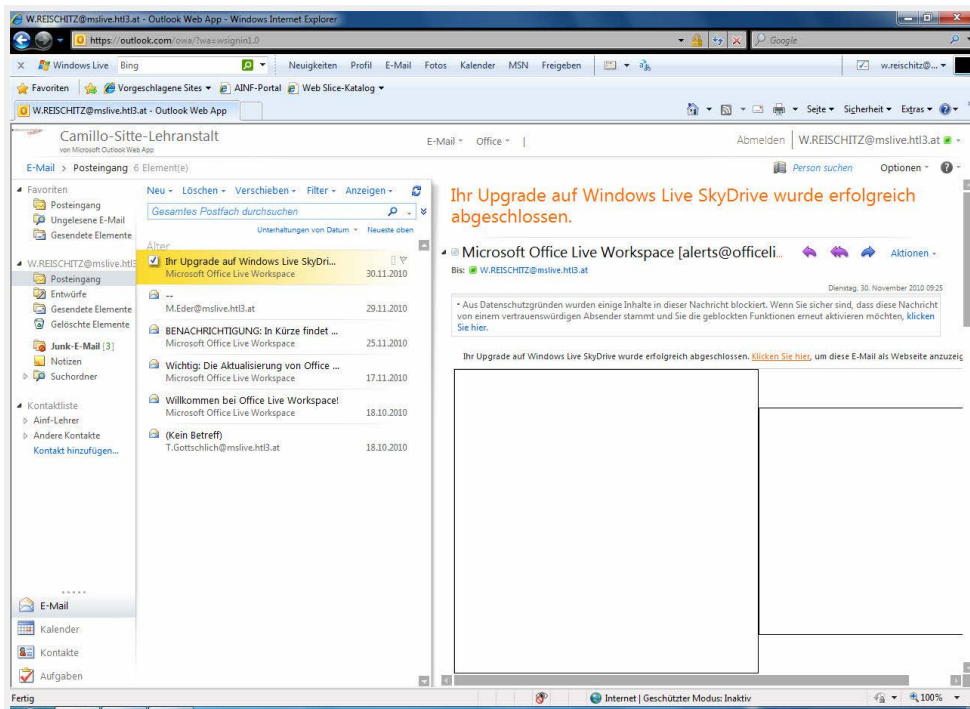


Abbildung 2

Sobald dieses Fenster erscheint war die Anmeldung zum Outlook Live erfolgreich.

Die Einrichtung einer Weiterleitung auf eine andere E-Mail Adresse ist bei Optionen → Posteingangsregel erstellen möglich.

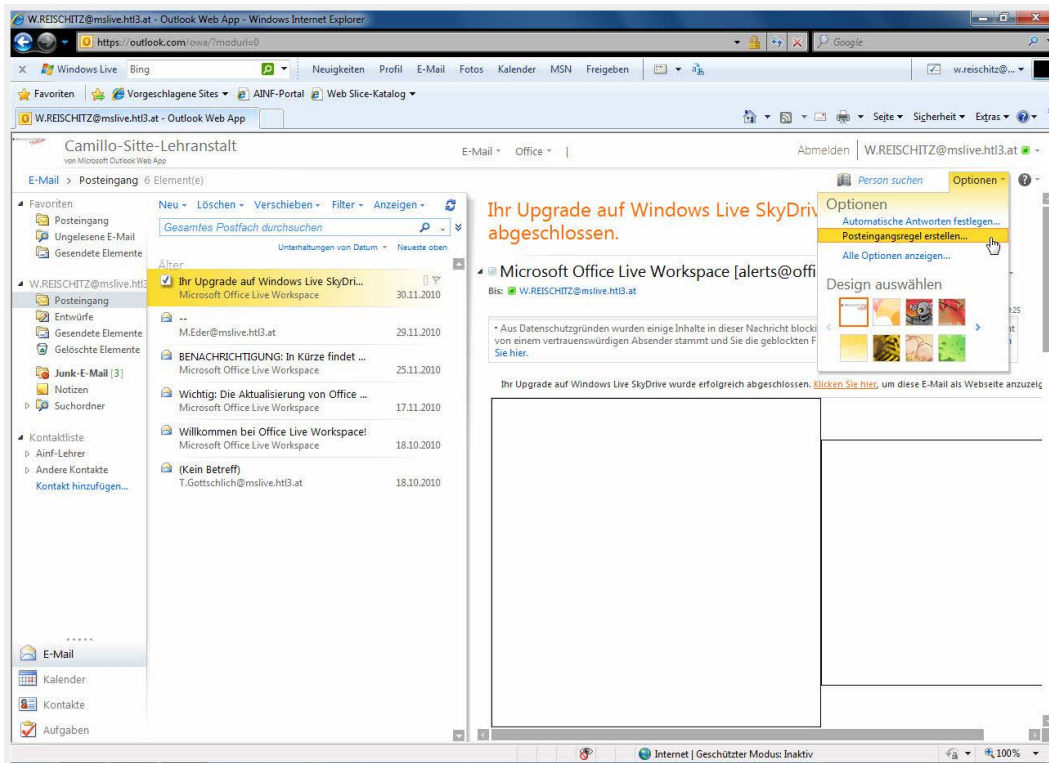


Abbildung 3

Nun auf Neu klicken um eine neue Regel zu erstellen

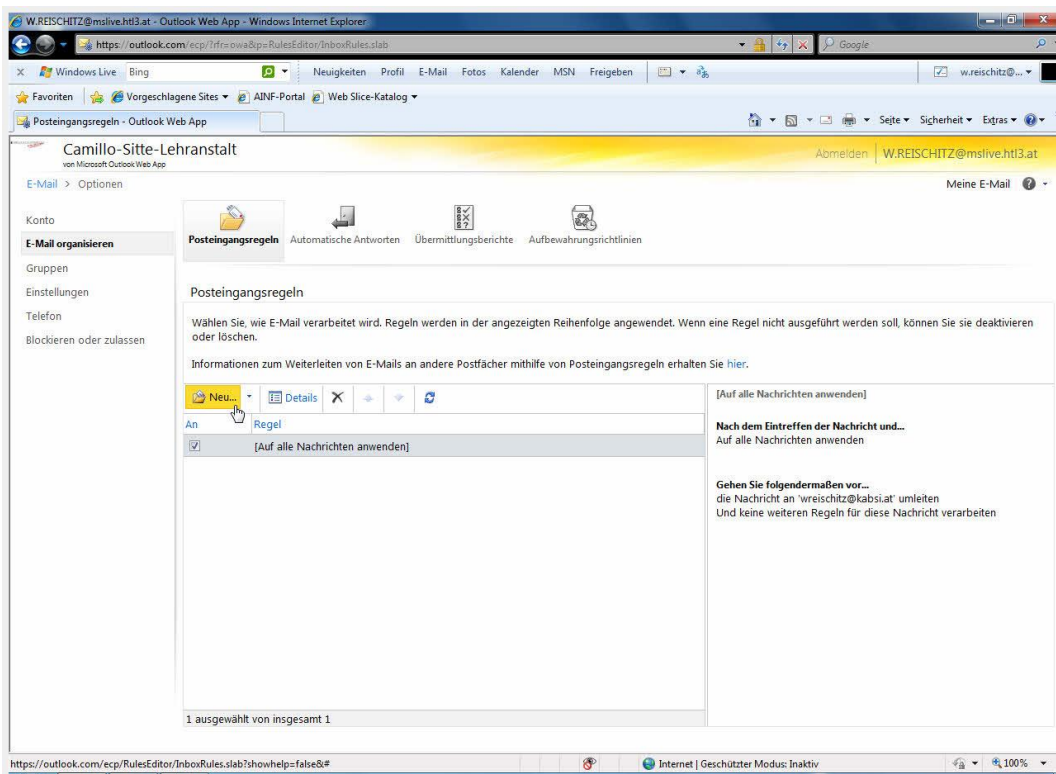


Abbildung 4

Damit der Benutzer eine Weiterleitung einrichten kann müssen die Einstellungen wie im Bild gewählt sein.

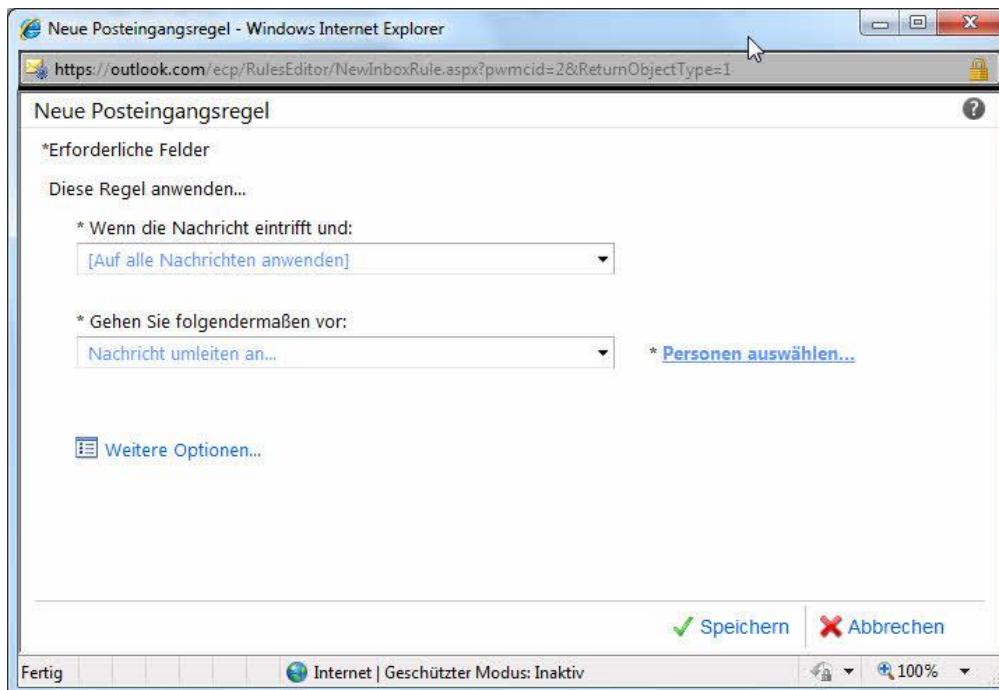


Abbildung 5

Mit Personen auswählen, gelangt man zum folgendem Fenster, wo in dem rot markierten Bereich die E-Mail Adresse eingetragen werden kann.

23.03.2011

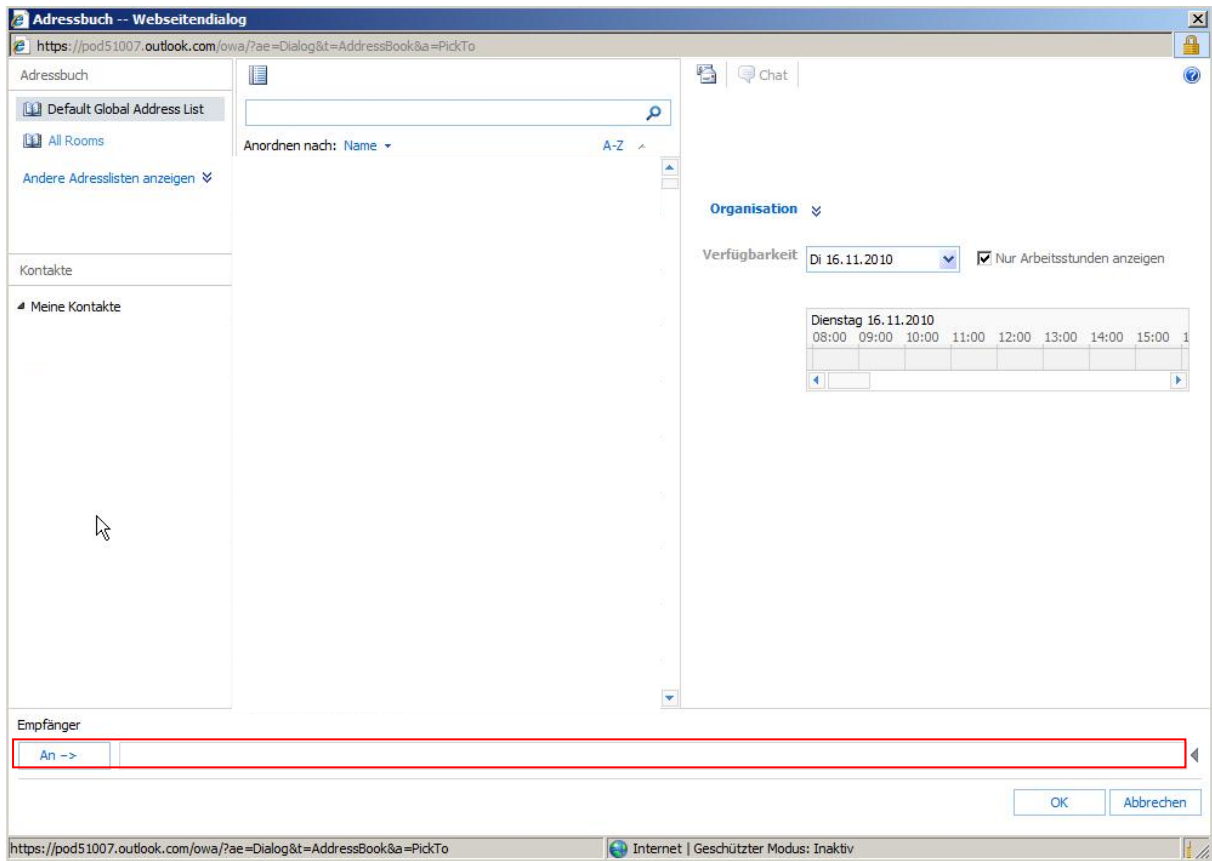


Abbildung 6