

Office Live

1. Office Live Anmeldung:

Über folgenden Link gelangt man zu seinen Office Live Workspace: <http://workspace.office.live.com/>

Als Username wird der Folgende verwendet: v.nname@msslive.htl3.at

Anschließend das Passwort (Standard Passwort aus den AINF-Sälen) eingeben und auf Anmelden klicken.

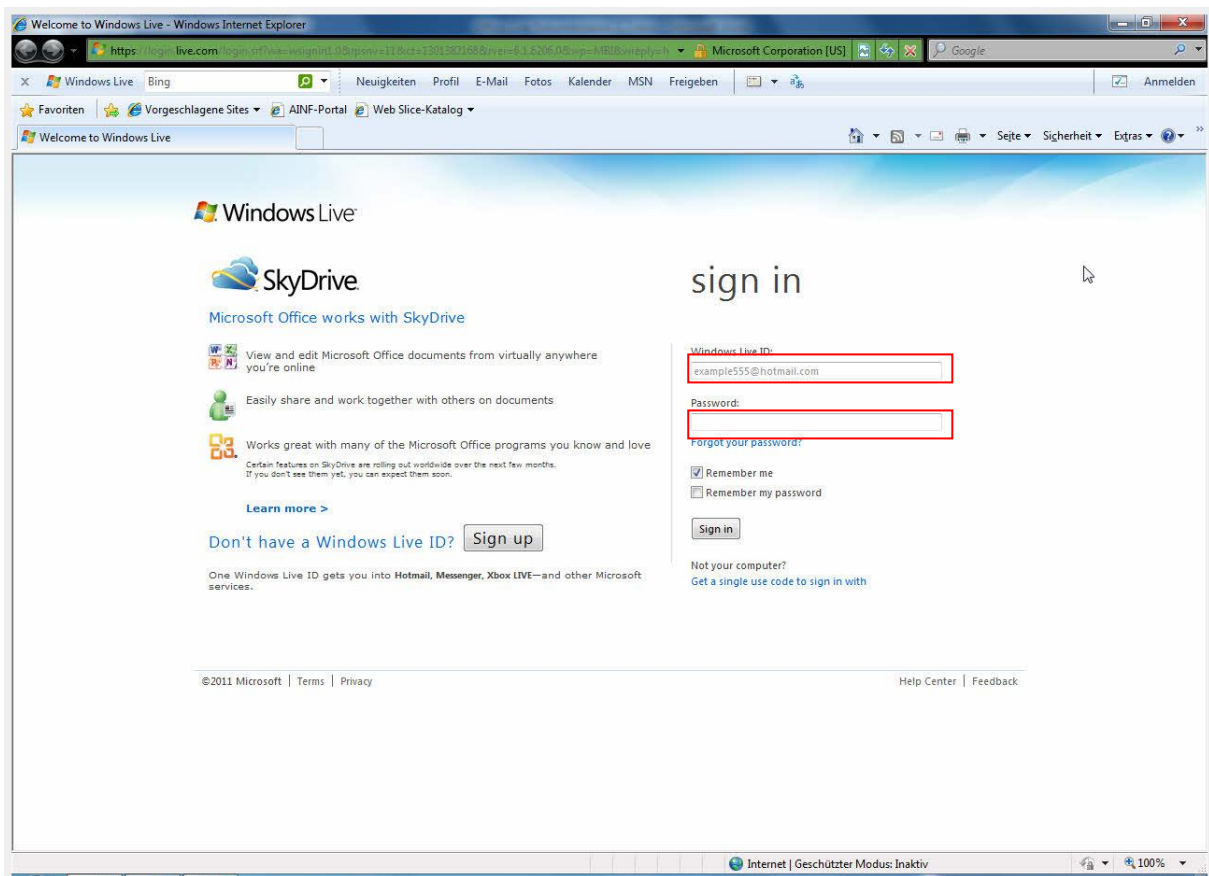


Abbildung 1

2. Office Live Oberfläche:

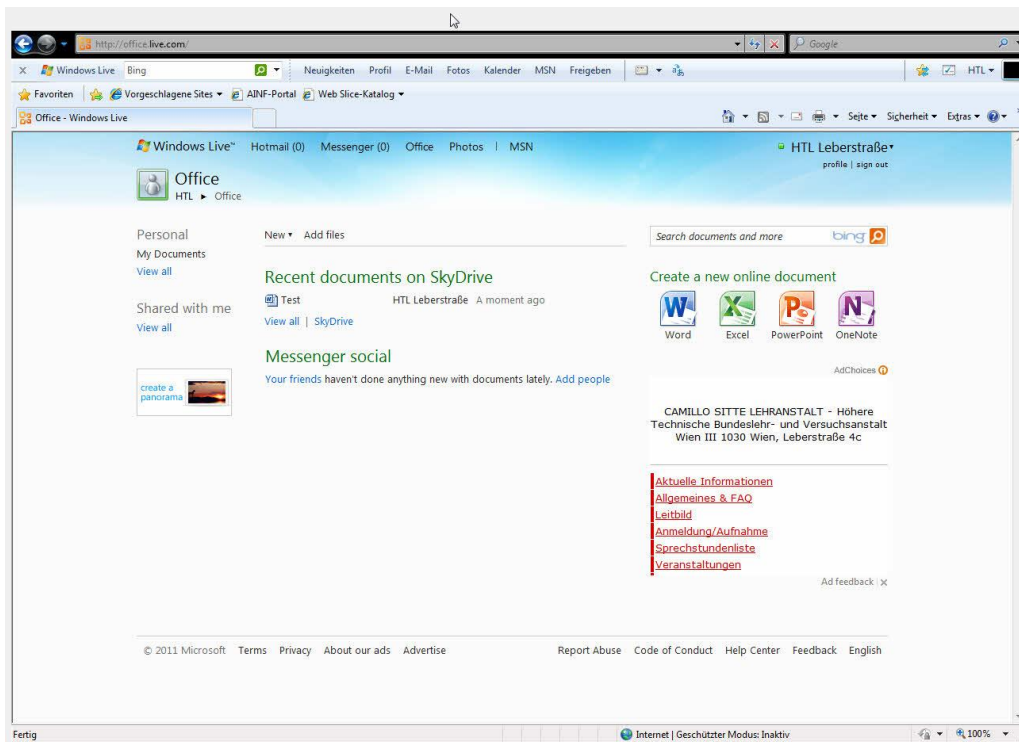


Abbildung 2

Hier werden alle aktuellen Dokumente, welche online gespeichert sind angezeigt. Weiters können auf der rechten Seite neue Dokumente angelegt werden.

Klickt man auf Word, erscheint folgende Seite

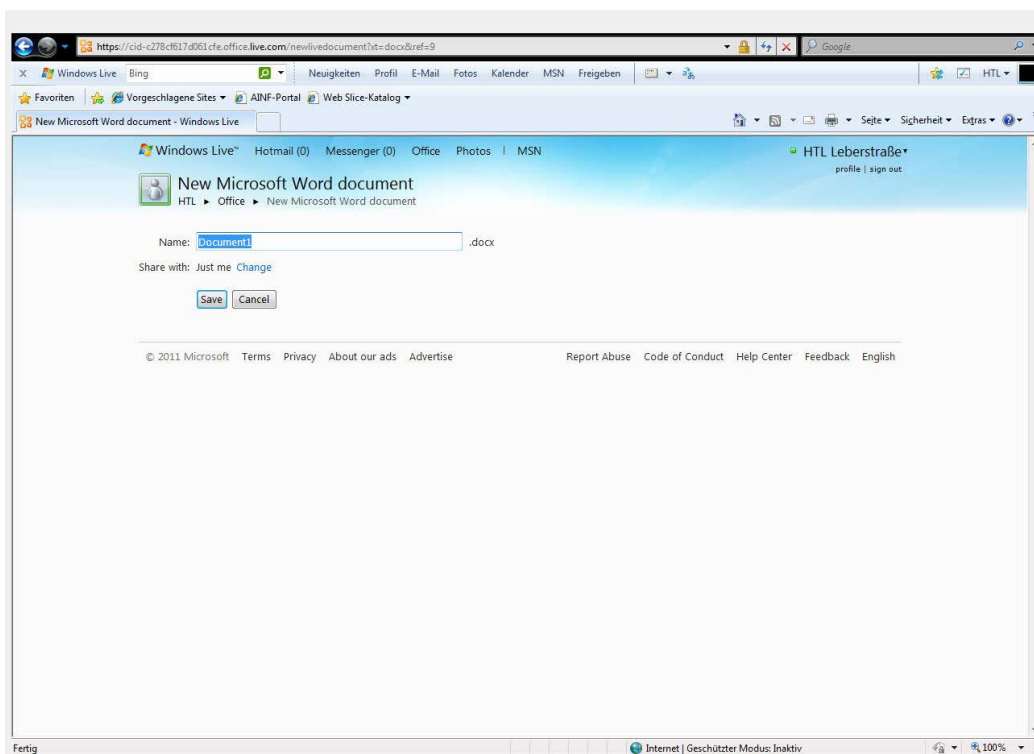


Abbildung 3

Es kann nun der Name und wer aller auf das Dokument zugreifen darf eingestellt werden.

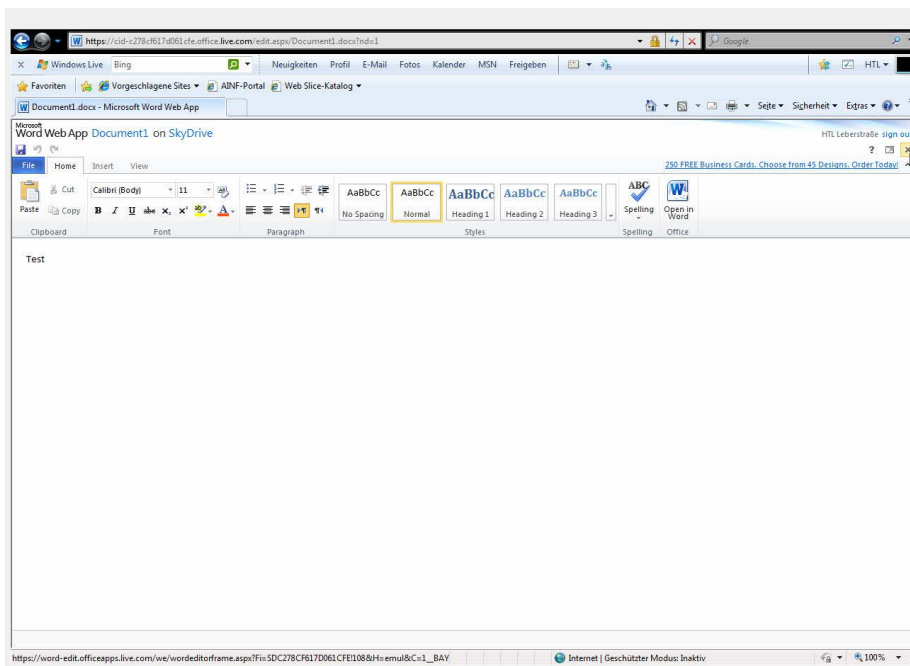


Abbildung 4

Nachdem das Dokument gespeichert wurde, kann man über das X rechts oben, das Dokument wieder verlassen.

Um nachträglich die Freigabeoptionen eines Dokumentes zu verändern, fährt man mit der Maus über das Dokument. Nun sind über More → Share → Edit Permissions die notwendigen Einstellungen vornehmbar.

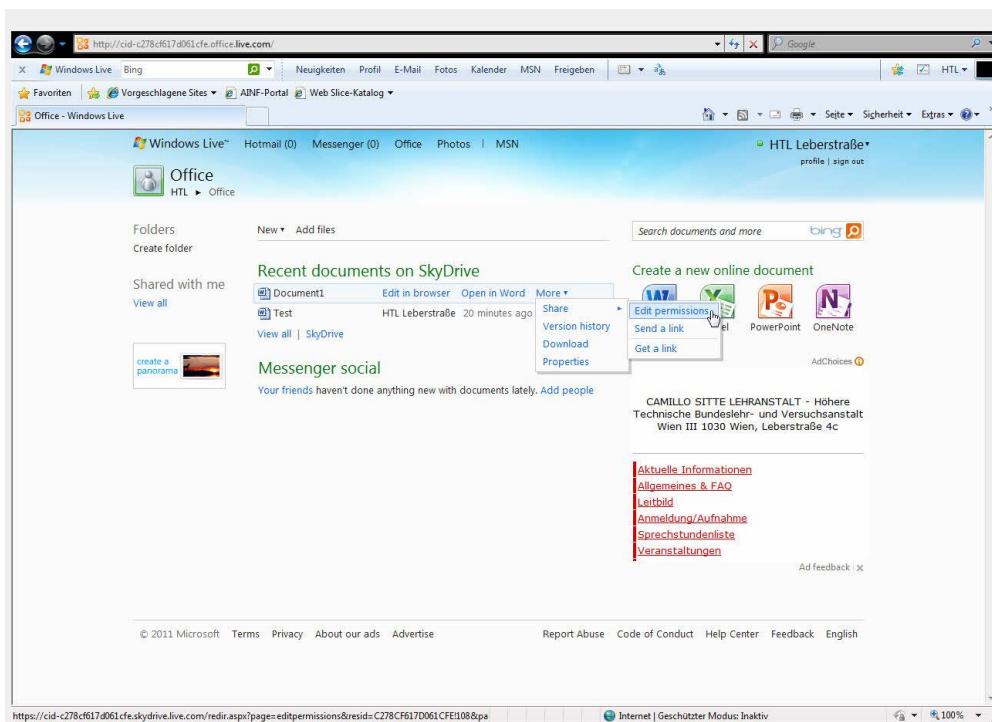


Abbildung 5

Nun kann wie beim Erstellen des Dokuments den erlaubten Personenkreis einstellen.

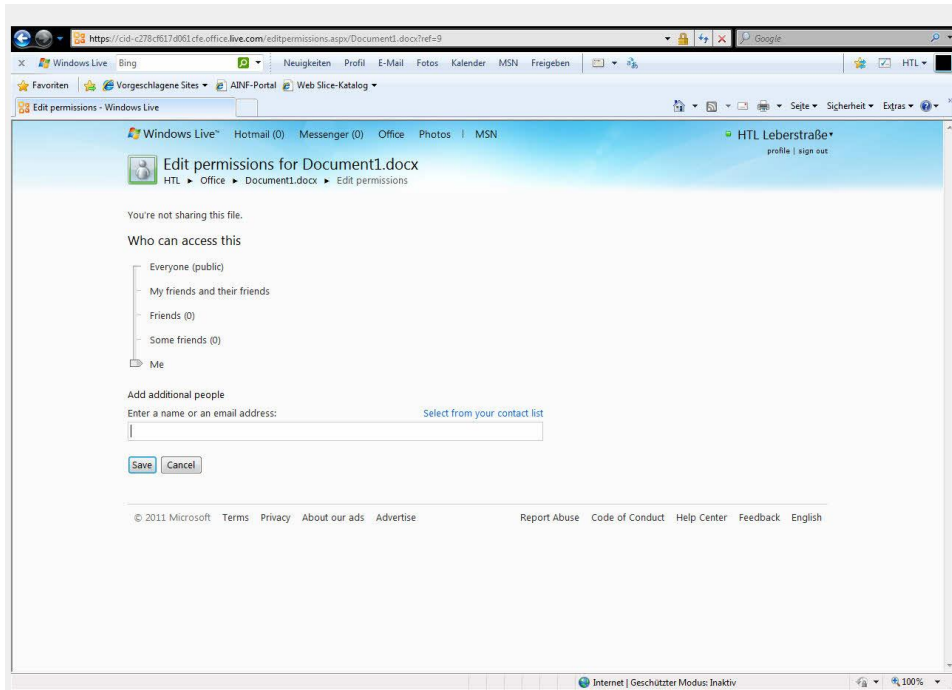


Abbildung 6

3. Microsoft Office Implementierung:

Dieses Features ist sozusagen ein „Online-Store“ wo Dokumente einfach erstellt oder abgelegt werden können und mit seinen Kollegen teilen kann. Damit Dokumente auch zu Hause auf dem Computer gespeichert bzw. mit Microsoft Word editiert werden können müssen Einstellungen im Microsoft Word vorgenommen werden.

Um sich mit dem Office Live Workspace verbinden zu können muss der Benutzer folgendes durchführen:

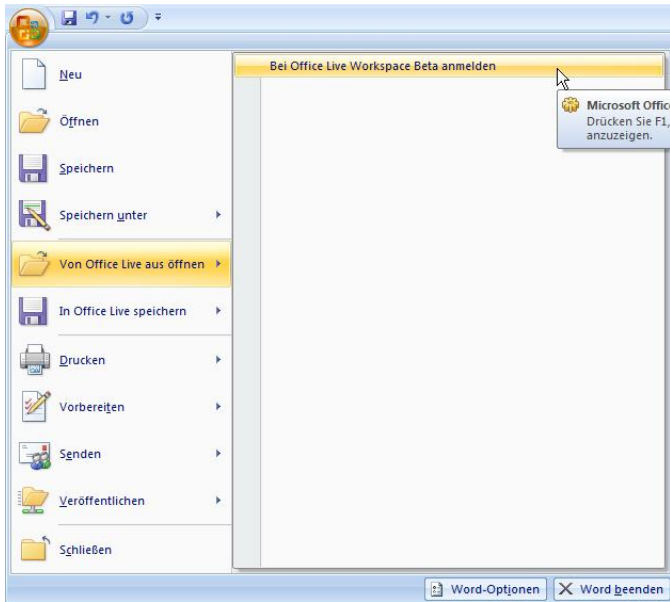


Abbildung 7

Sobald der Benutzer auf diese Schaltfläche klickt erscheint folgendes Fenster:

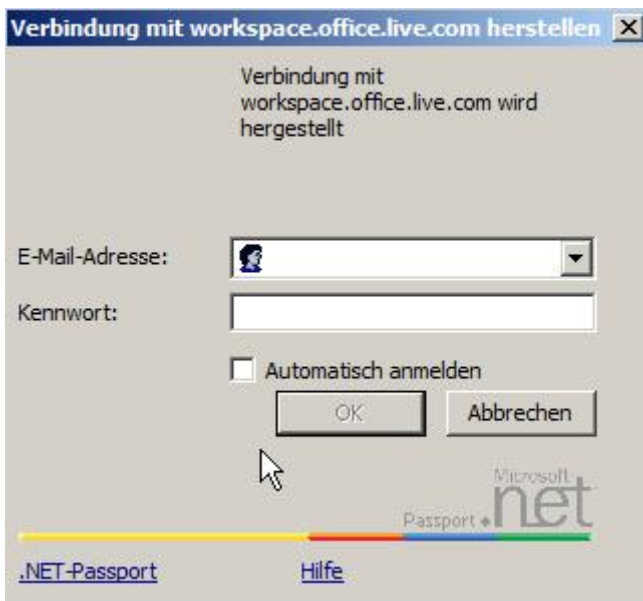


Abbildung 8

In die obenstehenden Felder muss der Benutzer seine Windows-Live Adresse (v.nname@mslive.htl3.at) und sein Passwort eingeben um die Anmeldung mit dem Windows Live Workspace erfolgreich abzuschließen.

Um nun Dokumente auf den Workspace zu laden, klickt der Benutzer einfach auf „In Windows Live speichern“.

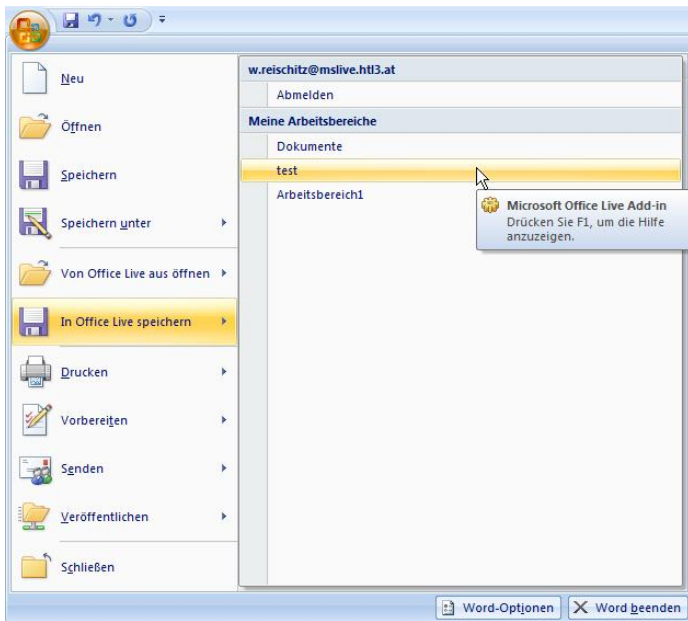


Abbildung 9